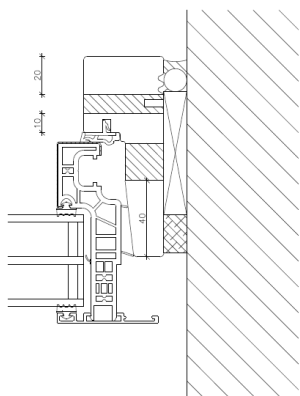
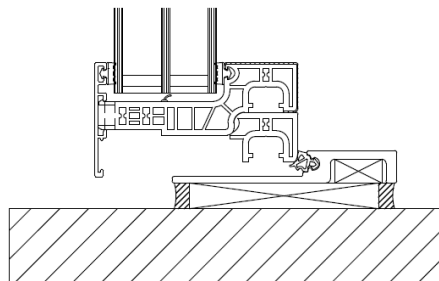


# Monterings- og fastgørelsesanvisning

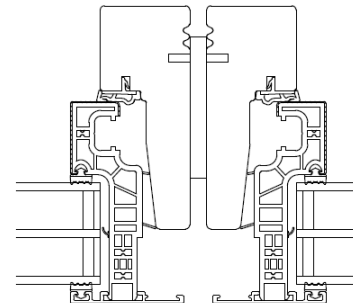
**KASTRUP**<sup>®</sup>



Figur 1 – Fastgørelsesmuligheder (Skraveret område) Sidehængte elementer skal altid fastgøres i falsen ud for hængsler.



Figur 2 – Fiberbundtrin understøttes i fuld længde. Opklodsningen skal understøtte bundstykket i fuld bredde.



Figur 3 - Sammenbygning af elementer

Elementet skal fastgøres mod blivende opklodsning ud for hængsler, lukkepunktet og andre beslags på karmen. Afstanden mellem fastgørelser må ikke overstige 900mm. Rammer må aldrig stilles på alufrenten.

**Kvaliteten af et vindue står og falder med tilslutningsudførelsen og montagen.**

1. Der kan vælges mellem synlig eller skjult fastgørelse. Det er vigtigt at der fastgøres mod blivende opklodsning.
2. Ved sidehængte elementer skal der altid fastgøres i falsen ud for hængsler. Dette kan evt. gøres efter døren er monteret. Det er vigtigt, at der fastgøres mod blivende opklodsning
3. Elementets forkant bør placeres 20-40mm fra forside af mur.
4. Sidehængte elementer skal monteres med minimum 10mm fuge i hængselssiden.
5. Faste rammer er monteret med skjulte clips i falsen pr. ca. 600mm. Det skal sikres, at alle clips har indgreb og at rammen slutter tæt mod karmtætningen.
6. Bundkarmen opklodsnes som minimum under sidekarm og lodrette poste. Træ-bundstykker i døre understøttes derudover som minimum pr. 300mm. Fiberbundtrin opklodsnes i fuld længde og opklodsningen skal understøtte bundstykke i fuld bredde. Se Figur 2.  
**NB:** Ved faste rammer skal opklodsningen have en længde på min. 100mm fra karm-yderside, så den går ind under rammen, da glassets vægt ligger her.
7. Ved sammenbygning af elementer skal der minimum være 8mm mellem karme. I det tilfælde hvor sidehængte elementer er hængslerne mod hinanden, skal afstanden minimum være 12mm.
9. Etiketter, små korkplader & beskyttelsesfolien, skal fjernes straks efter montage.

**Vær opmærksom på, at fejl ved monteringen kan give funktionsproblemer, som ikke vil være dækket af produktgarantien på elementerne. Følg derfor denne vejledning og den "Håndværker- og brugervejledning", der altid sendes med produkterne. Så er du bedst sikret. Hvis du er i tvivl, er du altid velkommen til at kontakte os.**

## ■ TRÆ

■ Bredgade 52 • 7480 Vildbjerg  
■ Tlf. 9621 4000 • Fax 9621 6000  
trae@kastрупVlnduet.dk

## □ TRÆ-ALU

□ Fabrikvej 5 • 7800 Skive  
□ Tlf. 702 66 702 • Fax 702 26 702  
traealu@kastрупVlnduet.dk

## □ PLAST

□ Mosebyvej 40 • 7500 Holstebro  
□ Tlf. 9742 1500 • Fax 9742 3000  
plast@kastрупVlnduet.dk

**KASTRUP A/S** CVR-nr: 25473434